

Print fra din egen **Windows** computer

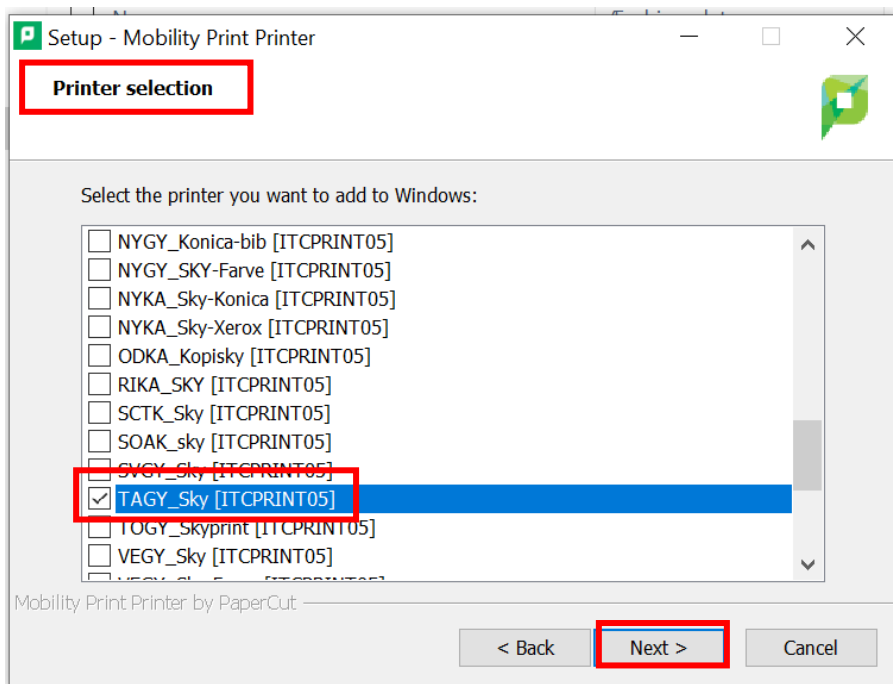
Forudsætninger

For at kunne installere og bruge Papercut printer på Windows PC skal følgende forudsætninger være på plads:

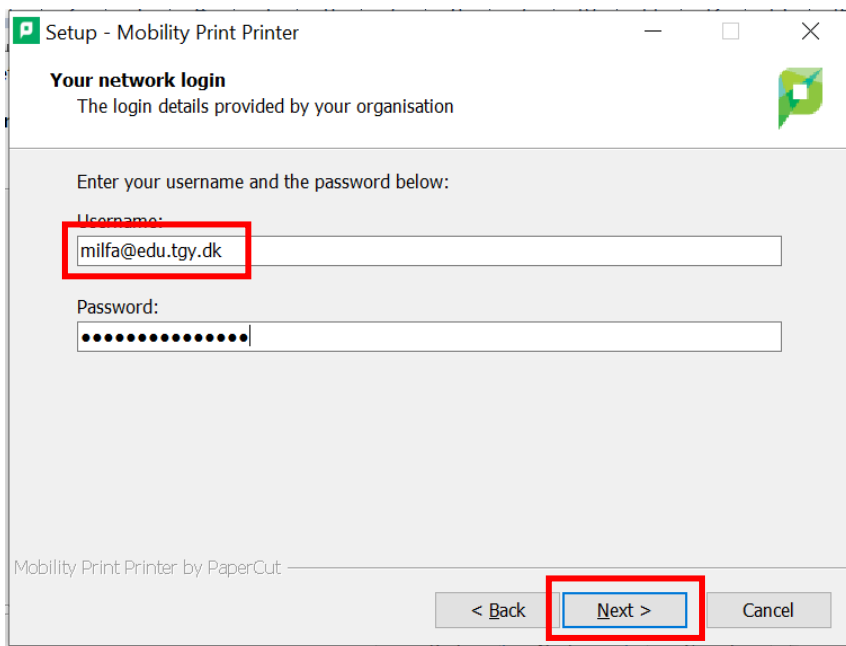
- PC'en skal være tilsluttet skolens netværk.
- Du skal have fungerende brugernavn og adgangskode. F.eks.: milfa@edu.tgy.dk
- Du skal installere printeren på din computer

Installation af kopimaskinen

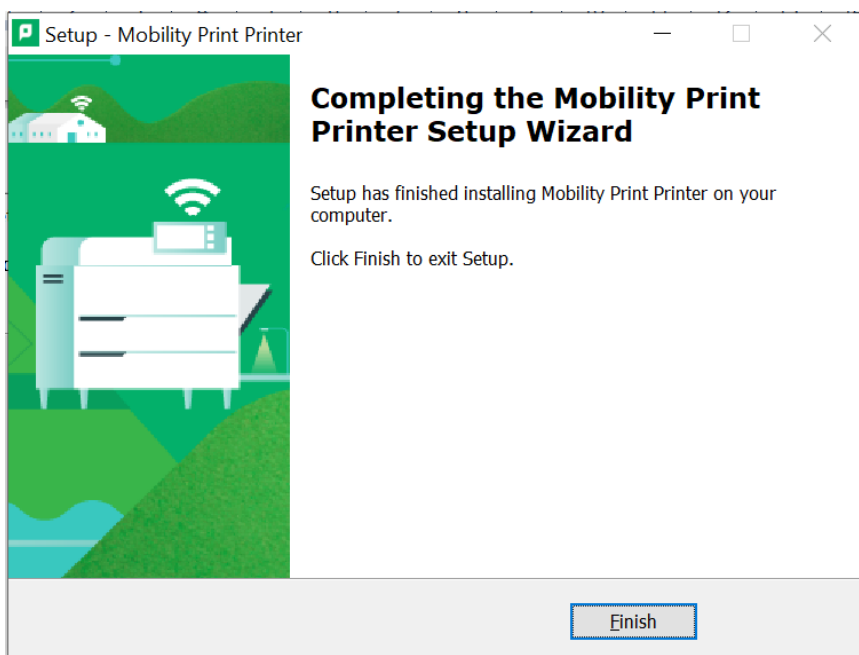
1. Download og installere **Mobility Printer Setup** via dette link:
<http://papercut.com/products/ng/mobility-print/download/client/windows>
2. Vælg TAGY_Sky fra den Printer Selection liste, og klik på Next.



3. I den nye login-boks, skal du indtaste dit **brugernavn**, og i feltet og **adgangskode**, og klik på **Next** som er vist på nedenstående billede:



4. Klik **Finish** for at afslutte installation af **Mobility Print**:



Udskrivning

Ved udskrivning skal du vælge TAGY-Sky [ITCPRINT01](Mobility) på din computer.

Husk; at du skal indtaste det **samme** brugernavn og adgangskode på kopimaskinen for at hente din printede dokumenter.