



# Information om elevfordeling 2022

—

# Regler om elevfordeling i 2022 (stx/hf)

- Har gymnasiet, som er din 1. prioritet, plads til alle ansøgere, vil du få reserveret en foreløbig plads
- Hvis der er flere ansøgere end pladser på din 1. prioritet
  - ansøgere, der bor tættest på, får reserveret en foreløbig plads
  - det er afstanden fra bopæl (folkeregisteradresse) til gymnasiet, der gælder
- Får du ikke reserveret en plads på din 1. prioritet, afklares det, om du kan få reserveret en plads på din 2. prioritet (samme metode som ovenfor)
- Der kan gælde lokale fordelingsregler – spørg i den region, hvor du bor [[link til regionens hjemmeside](#)]

# Midlertidigt stop for optag på udvalgte gymnasier

- Der er udvalgte gymnasier i Hovedstadsområdet og omkring Århus, hvor du ikke kan søge optagelse i 1.g eller 1.hf i 2022 (til 3-årigt stx og hhx samt 2-årigt hf)
- Begrænsningen gælder kun for optag i 2022

Gymnasium	Optag i 2022
Herlev Gymnasium & HF	Optager ingen nye elever
Hvidovre Gymnasium & HF	Optager kun nye elever på hf
Høje-Taastrup Gymnasium	Optager kun nye elever på hf og på stx med ASF og SAFE
NEXT – Sydkysten Gymnasium	Optager kun nye elever på htx
Viby Gymnasium	Optager kun nye elever på hf
Aarhus Gymnasium, Tilst	Optager kun nye elever på eux og IB

# Har du planer om at søge optagelse på et af gymnasierne med optagestop?

- Søg om optagelse på en af de uddannelser, som gymnasiet fortsat optager nye elever på  
og/eller
- Søg om optagelse på et andet gymnasium eller en anden ungdomsuddannelse, du ønsker at gå på

Vær opmærksom på:

- Der er større sandsynlighed for at få plads på et gymnasium, du har ønsket, hvis du søger et gymnasium, der ligger tæt på din bopæl (gælder stx/hf)
- Hvis du opfylder adgangsreglerne til at få en plads på en gymnasial uddannelse efter de gældende regler, vil du få en plads i 2022. Du har dog ikke garanti for at få plads på et bestemt gymnasium

Husk, der kan være lokale forskelle, find mere info på:

[www.ug.dk](http://www.ug.dk)

Gymnasiets hjemmeside

Din regions hjemmeside  
*[indsæt link til regionens hjemmeside]*

# Regler om elevfordeling fra 2023

- gælder også i dag

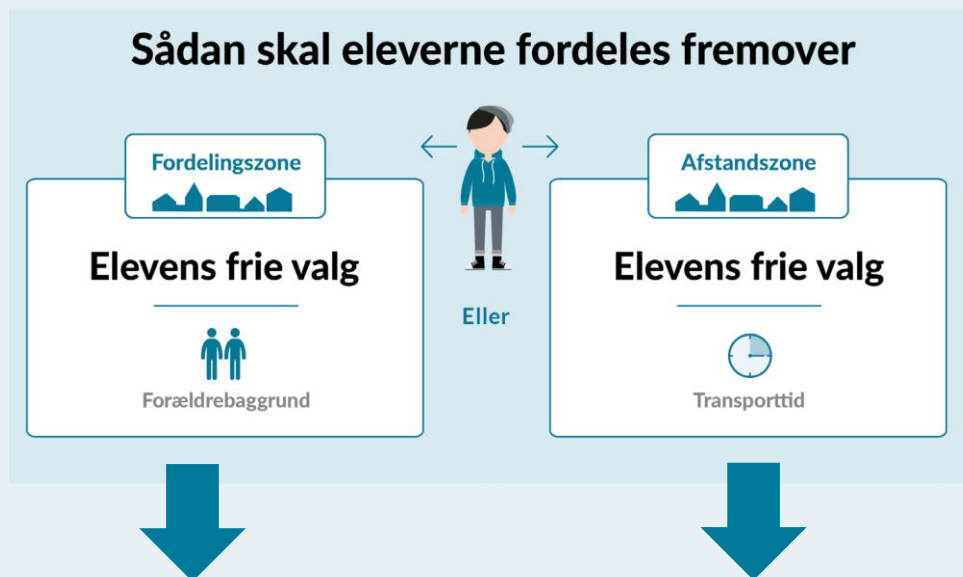
- Frit uddannelsesvalg
  - Du kan frit søge den uddannelse og det gymnasium, som du ønsker
  - Du kommer ikke på en uddannelsesretning, som du ikke har ønsket
  - Din højeste prioritet vil altid blive forsøgt opfyldt
- Du har ikke garanti for at få plads på et bestemt gymnasium
- Har det gymnasium, du har ønsket, plads til alle ansøgere, vil du som udgangspunkt få reserveret en foreløbig plads (på nogle gymnasier vil det dog som noget nyt afhænge af den indkomstkategori du er placeret i)

# Regler om elevfordeling fra 2023

## - nye regler

Disse nye regler for elevfordeling vil gælde for elever, der søger optagelse på stx, hf, hhx, htx og pre-IB i 2023:

- Landet opdeles i geografiske zoner (fordelings- og afstandszoner):
  - Områderne omkring Århus, Odense og Hovedstaden forventes at blive fordelingszoner
  - Resten af landet forventes at blive afstandszoner
  - Zonerne fastsættes endeligt, inden ansøgerne skal søge til skoleåret 2023/24
- Du kan søge om optagelse på gymnasier i flere forskellige zoner og på tværs af zonetyper
- Der er forskellige regler for fordeling af pladser i fordelings- og afstandszoner



Søger du et gymnasium i en *fordelingszone*, der har flere ansøgere end pladser i de enkelte indkomstkategorier, fordeles du på baggrund af lodtrækning

Søger du et gymnasium i en *afstandszone*, der har flere ansøgere end pladser, fordeles du på baggrund af din transporttid fra bopæl til gymnasiet

Der kommer mere information om reglerne, når lovforslaget er vedtaget af Folketinget

Læs mere på [uvm.dk/elevfordeling](http://uvm.dk/elevfordeling)

# Hvad skal du gøre, hvis du skal søge optagelse i 2022?

- Søg de gymnasier, du ønsker at gå på
- Husk: Der er større sandsynlighed for at få plads på et gymnasium, du har ønsket, hvis du søger et gymnasium, der ligger tæt på din bopæl (gælder stx/hf)
- Hvis du gerne vil gå i 10. klasse eller tage på udvekslingsophold, skal du gøre, som du har lyst til. Vær opmærksom på, at du bliver omfattet af de nye regler om fordeling af pladserne, hvis du søger om optagelse på gymnasiet i 2023
- Der kan være lokale forskelle – søg viden hos:
  - [ug.dk/uddannelser/gymnasialeuddannelser](https://ug.dk/uddannelser/gymnasialeuddannelser)
  - [uvm.dk/elevfordeling](https://uvm.dk/elevfordeling)
  - Gymnasier, du er interesseret i
  - Den region, du bor i [[link til regionens hjemmeside](#)]